

SPEZIALIST FÜR KÜCHENLOGISTIK



STANDREGAL NORM 28 AUS STAHL, HOCHGLANZVERZINKT

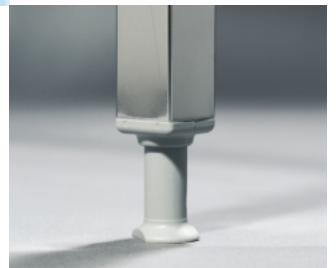
Norm 28 - Marke HUPFER® ...

...das Standregal aus Stahl, hochglanzverzinkt - für unterschiedlichste Einsatzbereiche!



Die Auflagebolzen aus 7 mm starkem Rundmaterial sind sauber aufgeschweißt, die Querverbindungen aus Flachprofil werden nach einem hochmodernen und patentierten Verfahren formschlüssig mit den Ständerholmen verbunden. Für die hygienische Abdichtung der Regalständer sorgen obere Abschlußkappen aus Kunststoff.

Die Regalständer sind mit höhenverstellbaren Schraubfüßen aus glasfaserverstärktem Kunststoff ausgestattet. So lassen sich Bodenunebenheiten von ± 20 mm mühelos ausgleichen.



Das HUPFER® Standregal Norm 28 findet seine Einsatzgebiete in der Hotellerie, in Kliniken, Heimen, Hotels und gastronomischen Betrieben. Alle Einzelkomponenten dieses Regalsystems werden aus Qualitätsmaterialien auf dem von HUPFER® bekannt hohen Fertigungsniveau verarbeitet. Die Regalständer werden aus korrosionsgeschütztem, hochglanzverzinktem Vierkantprofil hergestellt. Höchste Stabilität und maximale Reinigungsfreundlichkeit bietet dabei das hochmoderne und patentierte Verbindungsverfahren,

mit dem die Querverbinder formschlüssig in die Ständerholme integriert werden. Abschlußkappen und höhenverstellbare Schraubfüße werden aus hochwertigen Kunststoffen hergestellt und fugenlos mit den Trägerholmen der Regalständer verbunden - für die Einhaltung der strengen Hygienevorschriften. Eine auf alle Auflagenbreiten einstellbare Kreuzstrebe, die hinter jedem dritten Regalfeld montiert wird, sorgt für optimale Standfestigkeit auch bei voller Auslastung der Regalfelder.

Rationelle Lagerraumnutzung...

...durch optimale Anpassung an alle räumlichen Gegebenheiten!



Das Standregal Norm 28 von HUPFER® ist an alle räumlichen Gegebenheiten optimal anpassbar. So ist mittels Einsatz von im Zubehör erhältlichen Eckverbindungsclammern für die verschiedenen Auflagentypen eine Überdeckbauweise im 90°-Winkel ohne zusätzlichen, überflüssigen Regalständer möglich.



Im Zubehörprogramm sind einfach aufklembare Fächerteiler für Geschlossene Auflagen in den Tiefen 500 mm und 600 mm erhältlich.

Alle Auflagentypen können nachträglich eingehängt oder ausgetauscht werden, ohne das komplette Regal zu zerlegen. Werden die Auflagen jeweils auf gleicher Höhe eingehängt, erhält man eine ebene, versatzfreie Ablagefläche über die gesamte Regalbreite.

Ordnung und Ablaufvereinfachung - zwei Anwendernutzen, die durch den Einsatz des Standregals Norm 28 von HUPFER® deutlich optimiert werden.

Das sehr umfangreiche und auf die unterschiedlichsten Lagererfordernisse abgestimmte Gesamtprogramm dieses professionellen Regalsystems erlaubt zum einen die spezielle und damit perfekte Abstimmung auf Ihre Lagergüter - zum anderen macht es die maximale und damit wirtschaftliche Ausnutzung räumlicher Gegebenheiten möglich.

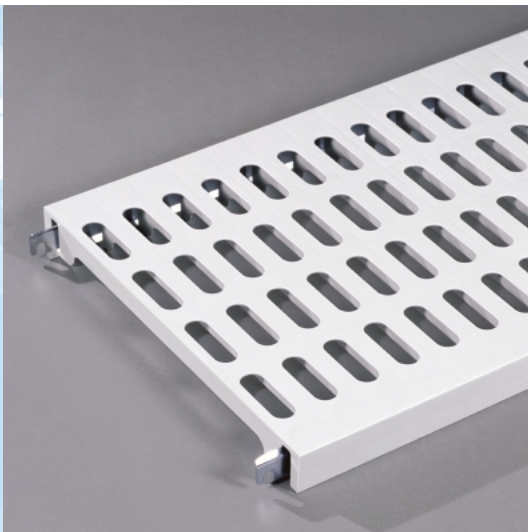
Durch die besondere Konstruktion entfällt beim 90°-Überdeckbau ein zusätzlicher, überflüssiger Regalständer. So reduzieren sich zum einen die Anschaffungskosten, zum anderen wird die Regalkapazität rationeller nutzbar. Das macht sich gerade auch im sonst so schlecht zugänglichen Überdeckbereich bemerkbar.

Perfekte Abstimmung...

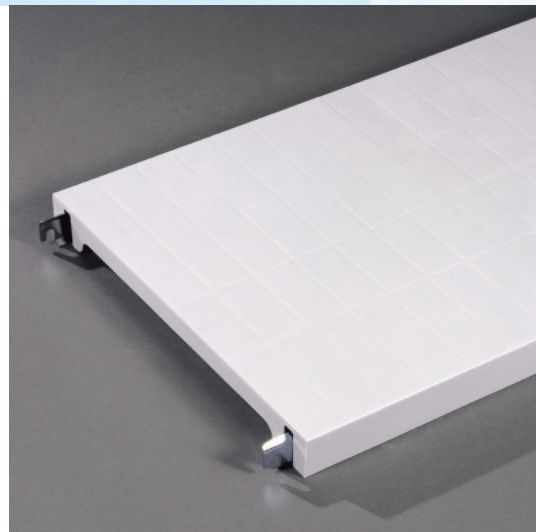
...auf verschiedenste Lagergüter!



Geschlossene Auflage aus Stahl, hochglanzverzinkt.



Kunststoffrost-Auflage, Trägerholme aus Stahl, hochglanzverzinkt.



Geschlossene Kunststoffauflage, Trägerholme aus Stahl, hochglanzverzinkt.

Das breite Einsatzspektrum wird durch 5 unterschiedliche Auflagentypen erreicht. In unserem umfangreichen Gesamtprogramm sind Geschlossene Auflagen, Kunststoffrost-Auflagen, Geschlossene Kunststoff-Auflagen, Flaschenauflagen und Kistenauflagen erhältlich. Die aus Einzelsegmenten bestehenden Geschlossenen Kunststoff- und Kunststoffrost-Auflagen lassen sich einfach auf die Trägerholme auflegen oder entnehmen. Sie werden aus hochwertigem Kunststoff gefertigt, sind sehr leicht und selbstverständlich für die gründliche Reinigung im Spülmaschinenbetrieb geeignet.

Vorteile und Nutzen im Überblick

- **Schnelle, kinderleichte und damit einfache Montage.**
- **Sehr leichte Höhenverstellbarkeit der Auflagen sorgt für hohe Flexibilität.**
- **Auflagenaustausch ohne Regaldemontage.**
- **5 Auflagentypen für unterschiedlichste Lagergüter.**
- **Versatzlose Ebene auch bei Regalanbau.**
- **Einfacher 90°-Übereckbau, ohne überflüssigen Regalständer - kostensenkend und effektiv.**
- **Hochwertige Verarbeitung für lange Lebensdauer.**
- **Reinigungsfreundlich für höchsten Hygienestandard.**
- **Auch als Aufbau für HUPFER®-Schieberegalanlage.**

Maximaler Kundennutzen...

...auch zur Flaschen- oder Kistenlagerung!



Für Sicherheit und Übersicht sorgt die aus Stahl gefertigte und mit einem silbergrauen, strapazierfähigen Kunststoff beschichtete Flaschenauflage. Geeignet zur Einzel- und Verbundlagerung von Flaschen.

Das seitliche Herausfallen von Lagergütern wird durch den Einsatz der im Zubehör erhältlichen Durchschubsicherung wirkungsvoll verhindert. Die einhängbare Durchschubsicherung ist für Regalständer mit 1800 mm Höhe und 500 mm Tiefe lieferbar.



Die aus Stahl gefertigte Kistenauflage ist mit einem silbergrauen, strapazierfähigen Kunststoff beschichtet. Sie eignet sich zur Hochkant- und zur Querlagerung aller handelsüblichen Getränkekristen.



Maximale Raumnutzung - auch als Schieberegalanlage. Platzraubende Zwischengänge entfallen.

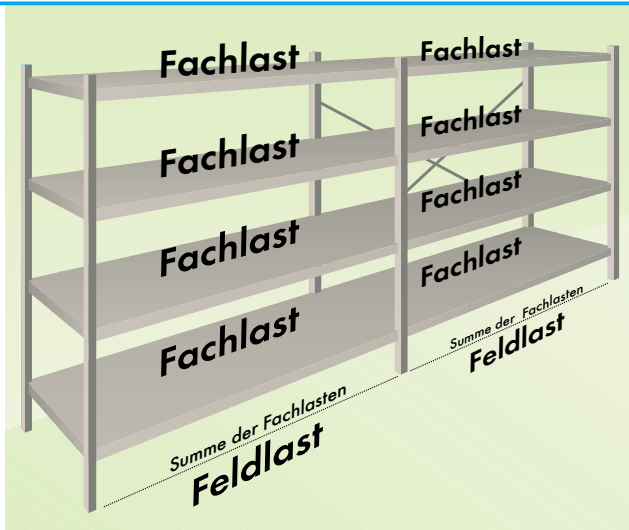
Alle Produkte der Qualitätsmarke HUPFER® bieten dem Anwender immer eine große Nutzenvielfalt. Um bestehenden Lagerraum so effektiv und wirtschaftlich wie möglich nutzbar zu machen, haben wir das Standregal Norm 28 auch auf den Einsatz als HUPFER®-Schieberegalanlage abgestimmt. Je nach örtlichen Gegebenheiten für bis zu 100 % mehr Lagerkapazität.

**Wir sind die Spezialisten für Küchenlogistik.
Mit uns haben Sie Ihre Prozesskette im Griff!**

TRANSPORTIEREN
LAGERN
VERTEILEN
AUSGEBEN
VORBEREITEN
REGALIEREN

Maße und Belastungswerte...

...das Wichtigste auf einen Blick!



LV-gerechter Ausschreibungstext

Regalständer 25 x 25 x 1,25 mm aus hochglanzverzinktem Stahl-Vierkantrohr mit 2 stabilisierenden Querverbindungen aus Flachprofil 50 x 3 mm. Das Höhenraster für die Auflagen beträgt 150 mm. Als Auflagepunkte können fest mit den Ständern verschweißte Bolzen aus 7 mm starkem Rundmaterial und die Querstreben verwendet werden. Hygienische Abdichtung des Ständers durch höhenverstellbare Schraubfüße und obere Abschlußkappen aus Kunststoff. Geschlossene Auflagen von 800, 1000, 1200 mm Breite aus 1,0 mm starkem, korrosionsgeschützten und hochglanzverzinkten Stahl. Auflagen längsseitig um 40 mm und stirnseitig um 30 mm abgekantet und nach innen gefalzt, dadurch gratfreie Schnittkanten. Kunststoffrost- und Geschlossene Kunststoff-Auflagen aus Polystyrol, hellgrau. Trägerholme aus hochglanzverzinktem Stahl-Spezialprofil, auf die die Einzelsegmente der entsprechenden Auflage aufgelegt werden. Die Auflagen können über mehrere Felder auf der selben Höhe eingesetzt werden und sind zur Reinigung leicht entnehmbar. Kreuzverstrebung aus gekantetem Flachstahl 25 x 1,5 mm, hochglanzverzinkt. Übereckbau durch auf die Auflagenlängsseiten aufschiebbaren Eckverbindungskammern möglich. Bei Übereckbau beträgt die Fachlast der tragenden Auflage 70% des Normalwertes.

Regalständer: 600 kg Feldlast Höhe: 1600, 1800, 2000 mm Tiefe: 400, 500, 600 mm
Geschlossene Auflage / Kunststoffrost-Auflage / Geschlossene Kunststoff-Auflage Breite: 800, 1000, 1200 mm Tiefe: 400, 500, 600 mm
Flaschenauflage Breite: 800, 1000 mm, Tiefe: 500 mm
Kistenauflage Breite: 1000 mm, Tiefe: 500 mm
Fachlast bei gleichmäßig verteilter Belastung: Geschlossene Blechauflage / Kunststoffrost-Auflage / Geschlossene Kunststoff-Auflage: 150 kg Flaschenauflage, Kistenauflage: 100 kg
Kreuzstrebe, passend für alle Auflagenbreiten
Durchschubsicherung Höhe: 1800 mm, Tiefe: 500 mm
Fachteiler für Geschlossene Auflagen Für Auflagentiefen: 500 oder 600 mm
Zubehör Eckverbindungskammern für 90°-Übereckbauweise
Qualitäts- und Prüfzeichen 

Ihr Vertriebspartner:

gerwin
 Hotel- und Gaststättenbedarf

www.gerwin-gastrotechnik.de

Bersenbrücker Straße 103
 D-49594 Alfhausen
 Telefon: (0 54 64) 16 26
 Telefax: (0 54 64) 22 22

info@gerwin-gastrotechnik.de